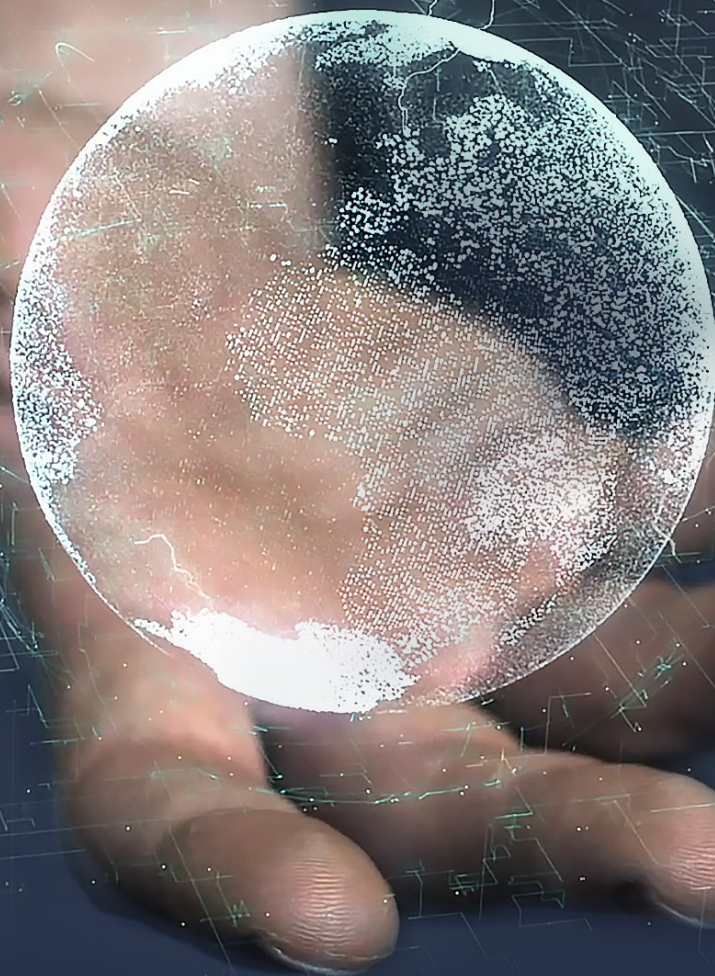


FIPOX

Avant  
INVESTIČNÍ SPOLEČNOST



**CEF** Clean  
Energy  
Fund

Clean Energy Fund SICAV, a.s.

**Tvoříme budoucnost  
energetické nezávislosti**

[www.cef.cz](http://www.cef.cz) | 11/2022

# Podporujeme nezávislost bydlení i průmyslu



## Rezidenční bydlení

Zelená energie přináší obyvatelům výrazné úspory. U rezidenčních projektů se využívá k zajištění provozu společných prostor (osvětlení, parkoviště, výtahy) či pro dobíjení elektromobilů. Přebytky mohou využít obyvatelé domu, celý systém je přitom napojen na online monitoring spotřeby.



## Průmyslové objekty

Výrobní nebo logistické areály zpravidla disponují řadou vhodných ploch pro osazení fotovoltaickými elektrárnami či jinými alternativními zdroji energie. Díky nim firmy nejen snižují závislost na centrálních dodávkách a výkyvech trhu, ale také ušetří na provozních nákladech.



## Pozemní elektrárny

Výstavba alternativních zdrojů energie je atraktivní cestou, jak zhodnotit jinak obtížně využitelné pozemky. V našich projektech důsledně trváme na tom, aby nové elektrárny zásobovaly odběratele ve svém nejbližším okolí, a měly tak přínos pro místní komunitu.

PROJEKTY V REALIZACI:

**PD** REZIDENCE  
PEKÁRENSKÝ  
DVŮR

  
Na  
Mariánské  
cestě

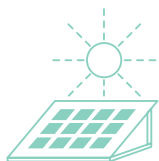
**2022**  
**80 mil. Kč**

Hodnota projektů  
v realizaci

**2023**  
**400 mil. Kč**

Předpokládaná hodnota  
projektů v realizaci

# Investujte do chytrých řešení



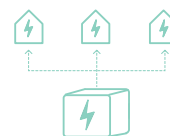
## Energie a teplo z obnovitelných zdrojů

Vlastní energetické zdroje z fotovoltaických elektráren, tepelných čerpadel a vysokoúčinných kogeneračních zařízení mají zásadní vliv na energetickou soběstačnost.



## Monitoring a inteligentní řízení energií

Pokročilé systémy energetického managementu budov zajišťují maximální efektivitu využití tepla a elektřiny.



## Lokální distribuční soustavy

Lokální rozvodné sítě v rámci bytových domů nebo průmyslových areálů zajišťují bezpečné a efektivní dodávky energií pro všechny koncové odběratele.



## Uchování energie

Bateriová úložiště umožňují akumulovat energii vyrobenou v čase nízké spotřeby.



## Infrastruktura pro elektromobilitu

Řešení pro chytrou a udržitelnou elektromobilitu zahrnují vedle dobijecích stanic také integrace hardwaru, dodávky speciálních softwarů a další doprovodné služby.



## Zásobování teplem

Alternativní způsoby zásobování teplem přinášejí v dlouhodobém horizontu zásadní energetické úspory.

# Základní údaje o fondu

ZAMĚŘENÍ FONDU	<b>fotovoltaické elektrárny na střechách rezidenčních nemovitostí a průmyslových objektů, pozemní fotovoltaické elektrárny</b>
PRÁVNÍ FORMA FONDU	<b>akciová společnost s proměnným základním kapitálem (SICAV)</b>
TYP FONDU	<b>fond kvalifikovaných investorů (FKI)</b> Fond kvalifikovaných investorů dle § 95 zákona č. 240/2013 Sb., o investičních společnostech a investičních fondech (ZISIF) pod dohledem ČNB a depozitáře. Fond vlastní SPV (100 %) a poskytuje podřízené úvěry SPV (equity).
CENNÝ PAPIŘ	<b>Prioritní investiční akcie v EUR (PIA EUR)</b> <b>Prioritní investiční akcie v CZK (PIA CZK)</b> <b>Prémiové investiční akcie (PRIA)</b> <b>Výkonnostní investiční akcie (VIA)</b> <b>Výkonnostní prémiové investiční akcie (VPIA)</b> <b>Růstové investiční akcie (RIA)</b>
FREKVENCE ÚPISU INVESTIČNÍCH AKCIÍ (IA)	<b>měsíční</b>
PŘEDPOKLÁDANÝ ROČNÍ VÝNOS IA	<b>PIA EUR 4,72 % p.a.</b> <b>PIA CZK 6,72 % p.a.</b> <b>PRIA 8,22 % p.a.</b> <b>VIA 1M PRIBOR + 2 %, MAX. 10 % p.a.</b> <b>VPIA 1M PRIBOR + 3 %, MAX. 12 % p.a.</b> <b>RIA 8,1% + 50% nad 8,1% p.a.</b>
ODKUPY IA	<b>do 6 měsíců</b>
DOBA TRVÁNÍ FONDU	<b>na dobu neurčitou</b>
MINIMÁLNÍ INVESTICE KLIANTA	<b>PIA EUR, PIA CZK a VIA 1 mil. Kč</b> <b>PRIA a VPIA 10 mil. Kč</b> <b>RIA 50 mil. Kč</b>
INVESTIČNÍ HORIZONT KLIANTA	<b>4 roky</b>
VSTUPNÍ POPLATEK	<b>až 6 %</b>
VÝSTUPNÍ POPLATEK, DLE PODMÍNEK UVEDENÝCH VE STATUTU FONDU	<b>0 % při odkupu po 42 měsících</b> <b>4 % při odkupu po 24 měsících</b> <b>8 % při odkupu do 24 měsíců</b>
OBHOSPODAŘOVATEL FONDU	<b>AVANT investiční společnost, a.s.</b>
ADMINISTRÁTOR FONDU	<b>AVANT investiční společnost, a.s.</b>
NÁKLADY FONDU	<b>2 % z průměrné hodnoty aktiv</b>
DEPOZITÁŘ	<b>Československá obchodní banka, a. s.</b> Průběžně kontroluje nakládání s majetkem fondu, účelovost každé položky na účtu fondu musí být depozitáři dokladována, zajišťuje úschovu cenných papírů fondu.
AUDITOR	<b>AUDIT ONE s.r.o.</b> Ověřuje, zda údaje v účetní závěrce fondu podávají věrný a poctivý obraz finanční pozice, výsledků hospodaření a peněžních toků fondu.
REGULACE A PRÁVNÍ ŘÁD	<b>Česká národní banka a Česká republika</b> Česká národní banka zapisuje fond do seznamu investičních fondů, dozoruje činnost fondu, investiční společnosti a depozitáře, vyžaduje pravidelné reporty o hospodaření fondu, uděluje sankce.
ZDANĚNÍ VÝNOSŮ FONDU	<b>5 % ze zisku fondu</b>
ZDANĚNÍ AKCIONÁŘŮ - FYZICKÝCH OSOB	<b>15 % při odkupu do 3 let, 0 % při odkupu po 3 letech</b>

Podrobnější informace naleznete ve statutu fondu.

## Typ fondu

fond kvalifikovaných investorů

## Investiční strategie

Výstavba fotovoltaických elektráren na střechách rezidenčních nemovitostí a průmyslových objektů, pozemní fotovoltaické elektrárny.

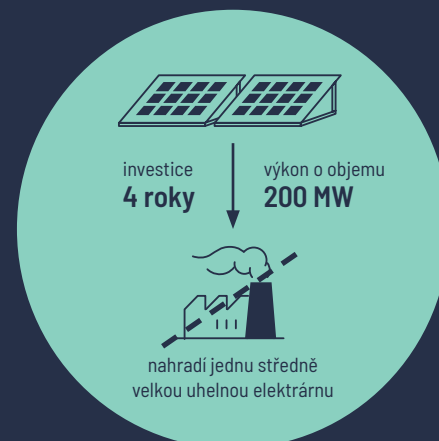
## Investiční horizont

**4 roky**

Očekávaný výnos\*

**41,7%**

\*Kumulovaný výnos akcií VIA při odkupu za 4 roky



# Proč investovat do Clean Energy Fund SICAV, a.s.

- Nadstandardní zhodnocení s vysokou pravděpodobností návratnosti – pro instalované energetické zdroje je zajištěný odběr
- Aspirace na plnění ESG standardů
- Investice do perspektivního odvětví budoucnosti – podílíte se na rozšíření obnovitelných zdrojů energie a snížení emisí CO<sub>2</sub>
- Dlouholeté zkušenosti a odborné znalosti společnosti MAGUS EDH s.r.o. napříč všemi obory energetiky
- Klientský benefit: nabízíme možnost instalace fotovoltaických panelů na střechu domu za výrobní náklady

## Výhody investování prostřednictvím FKI

- Profesionální správa majetku
- Kontrola nakládání s majetkem fondu depozitářem
- Regulace Českou národní bankou
- Nižší, 5% sazba daně z příjmu pro investiční fondy
- Možnost osvobození od daně z příjmu pro fyzické osoby při odkupu investičních akcií po 3 letech

## Možnosti investování

TYP	MINIMÁLNÍ INVESTICE	OČEKÁVANÝ VÝNOS
<b>prioritní investiční akcie EUR <span style="color: #0070C0;">A</span></b>	<b>40 000 €</b>	<b>4,72 % p. a.</b>
<p>Přednostní podíl na zisku fondu (před zakladateli fondu – držitelé manažerských investičních akcií) do výše 4,72 % p.a. (MAX)</p> <p>Garance minimálního výnosu ve výši 4,6 % p.a. (MIN), a to i v případě nižšího zisku či dokonce ztráty fondu. Garance je formou redistribuce fondového kapitálu od držitelů manažerských investičních akcií ve prospěch držitelů prioritních investičních akcií (PIA EUR a PIA CZK) a prémiových investičních akcií (PRIA), a to až do výše tohoto fondového kapitálu.</p>		
<b>prioritní investiční akcie CZK <span style="color: #0070C0;">B</span></b>	<b>1 000 000 Kč</b>	<b>6,72 % p. a.</b>
<p>Přednostní podíl na zisku fondu (před zakladateli fondu – držitelé manažerských investičních akcií) do výše 6,72 % p.a. (MAX)</p> <p>Garance minimálního výnosu ve výši 6,6 % p.a. (MIN), a to i v případě nižšího zisku či dokonce ztráty fondu. Garance je formou redistribuce fondového kapitálu od držitelů manažerských investičních akcií ve prospěch držitelů prioritních investičních akcií (PIA EUR a PIA CZK) a prémiových investičních akcií (PRIA), a to až do výše tohoto fondového kapitálu.</p>		
<b>prémiové investiční akcie <span style="color: #0070C0;">C</span></b>	<b>10 000 000 Kč</b>	<b>8,22 % p. a.</b>
<p>Přednostní podíl na zisku fondu (před zakladateli fondu – držitelé manažerských investičních akcií) do výše 8,22 % p.a. (MAX)</p> <p>Garance minimálního výnosu ve výši 8,1 % p.a. (MIN), a to i v případě nižšího zisku či dokonce ztráty fondu. Garance je formou redistribuce fondového kapitálu od držitelů manažerských investičních akcií ve prospěch držitelů prioritních investičních akcií (PIA EUR a PIA CZK) a prémiových investičních akcií (PRIA), a to až do výše tohoto fondového kapitálu.</p>		
<b>výkonnostní investiční akcie <span style="color: #0070C0;">D</span></b>	<b>1 000 000 Kč*</b>	<b>1M PRIBOR + 2 %, MAX. 10 % p. a.</b>
<p>Přednostní podíl na zisku fondu (před zakladateli fondu – držitelé manažerských investičních akcií) do výše součtu sazby 1M PRIBOR a přírůžky 2 % p.a. Maximální výnos ve výši 10 % p.a. (MAX).</p> <p>* Investice do výkonnostních investičních akcií je zastropována částkou 10 000 000 Kč.</p>		
<b>výkonnostní prémiové investiční akcie <span style="color: #0070C0;">E</span></b>	<b>10 000 000 Kč</b>	<b>1M PRIBOR + 3 %, MAX. 12 % p. a.</b>
<p>Přednostní podíl na zisku fondu (před zakladateli fondu – držitelé manažerských investičních akcií) do výše součtu sazby 1M PRIBOR a přírůžky 3 % p.a. Maximální výnos ve výši 12 % p.a. (MAX).</p>		
<b>růstové investiční akcie</b>	<b>50 000 000 Kč</b>	<b>8,1 % + 50 % nad 8,1 % p. a.</b>
<p>Přednostní podíl na zisku fondu (před zakladateli fondu – držitelé manažerských investičních akcií) do výše 8,1 % p.a. Nadstandardní podíl 50 % z výnosu nad 8,1 % p.a.</p>		

## Výpočty modelových zisků

### A Modelový zisk investora do PIA EUR v Kč



### B Modelový zisk investora do PIA CZK v Kč



### C Modelový zisk investora do PRIA v Kč



### D Modelový zisk investora do VIA v Kč



### E Modelový zisk investora do VPIA v Kč



Clean Energy Fund SICAV, a.s., je fondem kvalifikovaných investorů. Investorem fondu se může stát výhradně kvalifikovaný investor ve smyslu § 272 zákona č. 240/2013 Sb., o investičních společnostech a investičních fondech. Správce a administrátor fondu upozorňuje investory, že hodnota investice do fondu může klesat i stoupat a návratnost původně investované částky není zaručena. Výkonnost fondu v předchozích obdobích nezaručuje stejnou nebo vyšší výkonnost

v budoucnu. Investice do fondu je určena k dosažení výnosu při jejím střednědobém a dlouhodobém držení, a není proto vhodná ke krátkodobé spekulaci. Potenciální investoři by měli zejména zvážit specifická rizika, která mohou vyplývat z investičních cílů fondu, tak jak jsou uvedeny v jeho statutu. Investiční cíle se odráží v doporučeném investičním horizontu, jakož i v poplatcích a nákladech fondu. Sdělení klíčových informací fondu (KID) je k dispozici na [www.avantfunds.cz/informacni-povinnost](http://www.avantfunds.cz/informacni-povinnost).

V listinné podobě lze uvedené informace získat v sídle společnosti AVANT investiční společnost, a. s., CITY TOWER Hvězdova 1716/2b, 140 00 Praha 4 Nusle. Další důležité informace pro investory naleznete na [www.avantfunds.cz/cs/dulezite-informace](http://www.avantfunds.cz/cs/dulezite-informace).

Bližší informace o Common Reporting Standard (CRS) a Foreign Account Tax Compliance Act (FATCA) můžete získat na [www.avantfunds.cz/cs/dulezite-informace](http://www.avantfunds.cz/cs/dulezite-informace).